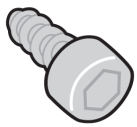
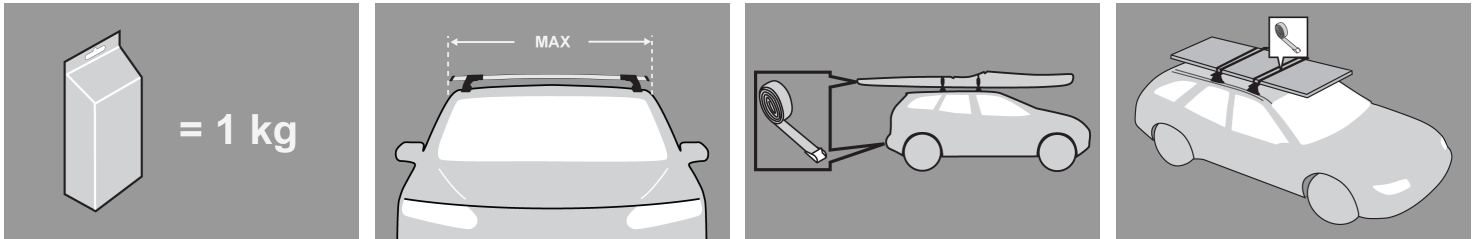
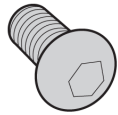


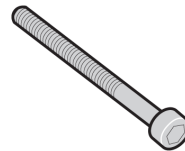
**RU** Установочные Инструкции для  
Поперечных Балок



x 8



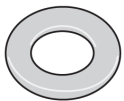
x 4



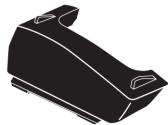
x 4



x 4



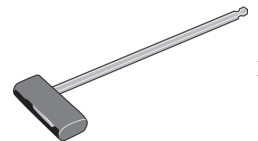
x 4



x 2



x 2



x 1

## Первая Установка



- Распакуйте установочный комплект и проверьте наличие всех компонентов. В случае отсутствия или повреждения каких либо компонентов обратитесь к вашему представителю Prorack



- Данный установочный набор подходит к типу А, В, С и D.
- Данные инструкции показывают установку поперечных балок типа А. Идентичные операции используются в установке балок типа В, С и D.



- Используйте ключи чтобы снять крышки багажника



- Используйте шестигранную отвертку чтобы открутить регулировочный винт. Около 10-ти оборотов.



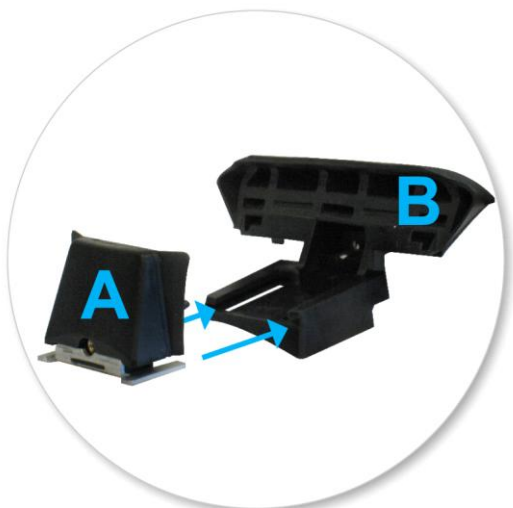
- Вытащите зажимной блок из ножки упора багажника толкая его от себя.



- Вытащите оба штыря из каждого упора. Используйте гаечный ключ с коническим профилем, который находится под левой крышкой багажника.



- Отсоедините ножку от упора багажника. Храните лишнии компоненты в безопасном месте в случае если они вам позже понадобятся.



- Вставьте деталь A в деталь B, как показано на рисунке.



- Примечание: детали для правой и левой сторон различаются между собой.



- Возмите четыре упора для рейлинга. Сопоставьте левые и правые упоры для рейлинга с левыми и правыми упорами балки
- Установите упоры для рейлинга на упоры балки нажимая их вниз.



- Убедитесь что упоры для рейлинга полностью сцеплены с упорами балки.



- Используя винт М6 х 12 мм закрепите упор для водостоков на упоре поперечной балки. (используйте шестигранную отвертку предоставленную в комплекте с поперечными балками)



- Используйте два саморезных винта М5 х 12 мм чтобы закрепить упор для рейлинга на упоре балки.
- Не прилагайте излишних усилий при затягивании
- Повторите на всех упорах.



- Сдвиньте зажим к центру поперечной балки.
- Вставьте винт М6 х 70 мм сквозь квадратную латунную шайбу и упор для рейлинга.



- Винт должен находится в выемке также как показано на картинке



- Используйте 5мм шестигранный ключ чтобы наживить резьбу



- Винт М6 х 70 мм должен быть закручен в латунную резьбу зажима.



- Повторите на всех упорах.

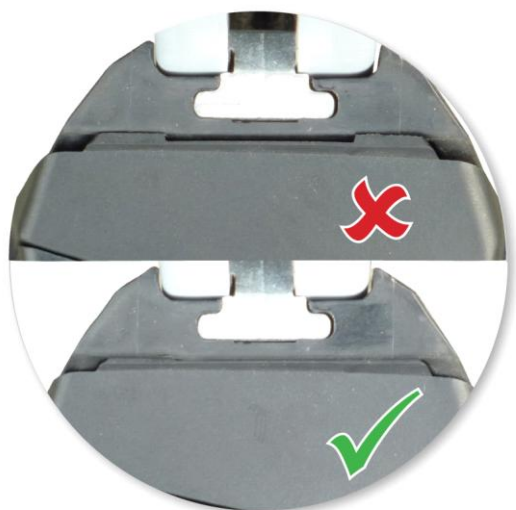
## Только для поперечных дуг типов С и D.



- При присоединении данного крепления к поперечным дугам типов С и D будет оставаться зазор.



- Вставьте обтекатели (входят в данный комплект) с внутренней стороны упора. Примечание: правый и левый обтекатели различаются между собой.



- Убедитесь в том, что обтекатели плотно "встали" на место и сидят "заподлицо".



## Установка



- Отрегулируйте упоры поперечных балок ближе или дальше друг от друга (в зависимости от ширины крыши вашего автомобиля). Регулировка упоров описана в инструкции поперечных балок
- Постарайтесь отрегулировать упоры так чтобы они были расположены на одинаковом расстоянии от каждого края поперечной балки
- Поперечная балка может быть расположена в любой позиции на рейлинге



- Затяните регулировочный винт до 5Nm.



- Правильно установленные поперечные балки. Дизайн вашего рейлинга может отличаться от показанного на картинке.
- Проверьте надежность крепления упоров к продольным дугам крыши.



- Используйте 5мм шестигранный ключ чтобы затянуть зажимы и укрепить поперечные балки на рейлинге.



- Проверьте, что багажник надежно установлен на автомобиле
- Используйте ключи чтобы установить и закрыть крышки багажника

**ВНИМАНИЕ! Регулярно проверяйте тугость  
ВИНТОВ**

## Эксплуатация

- Крыша автомобиля, а также все компоненты набора которые будут с ней соприкоснутся должны быть чистыми
- Следуйте инструкции при установке продукции на ваш автомобиль.
- Установите поперечные балки с минимальным промежутком 700мм если в инструкциях не указаны специальные размеры для вашего автомобиля. Это поможет вам при перевозке длинных грузов.
- Если переустановив багажник вы считаете что он плохо прикреплен то обратитесь к инструкциям по установке и переустановите багажник заново.
- Люк или антенна не могут быть использованы на некоторых автомобилях с установленным багажником.
- Не модифицируйте данный продукт!
- Максимальная допустимая нагрузка на ваш багажник обозначена в инструкциях установочного набора. Если производитель вашего автомобиля допускает меньшую нагрузку на крышу то следуйте ей.
- Перевозимые грузы не должны выступать по сторонам багажника и должны быть равномерно распределены по поперечным балкам. Постарайтесь расположить центр тяжести груза как можно ниже.
- Длинные грузы должны быть закреплены неэластичными верёвками спереди и сзади автомобиля
- Остроконечные предметы (например лыжи) должны перевозиться с острыми концами направленными назад.
- Снимите все плохо закреплённые предметы с вещей которые вы собираетесь везти перед тем как погрузите их на багажник.

- Все перевозимые предметы должны быть крепко закреплены на багажнике неэластичными верёвками. Регулярно проверяйте тугость верёвок во время длинных поездок.
- Багажник с нагрузкой может повлиять на характеристики вашего автомобиля. Старайтесь вести ваш автомобиль аккуратно, не превышая скорость и избегая резких разгонов, торможений и поворотов.
- Помните что багажник с грузом влияет на высоту вашего автомобиля.
- Всё оборудование с установленными на нём замками должно быть закрыто во время поездки.
- Если вы заметили что какие либо из компонентов повреждены или изношены, замените их как можно скорее.
- Старайтесь сохранять ваш багажник в чистом и ухоженном состоянии так как это увеличит срок службы продукта.
- Никогда не заезжайте в автоматическую автомойку с установленным багажником.
- Регулярно смазывайте замки и регулировочные винты.
- Снимите багажник с автомобиля когда вы его не используете. Храните все компоненты в безопасном месте.

- Hubco Automotive Ltd  
P. O. Box 11017  
Christchurch  
Новая Зеландия

[www.whispbar.ru](http://www.whispbar.ru)

---